

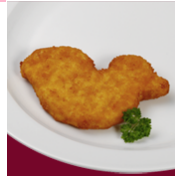
Menü 4

Montag



23025 Geflügelbällchen in Rahmsoße
32830 Nudelreis
32785 Möhren "naturell"
KA00002 Dessert
🐣 G, G1, M, Me, La, S, Sn

Dienstag



32438 Gockelchen
23810 Stampfkartoffeln
KA00001 Salat/Rohkost
KA00003 Obst
🐣 G, G1, M, Me, La

Mittwoch



23473 Alaska-Seelachsschnitte (aus nachhaltiger Fischwirtschaft) in feiner Tomatensoße
32839 Naturreis
32782 Buttergemüse
KA00003 Obst
🐣 Fi, S, M, Me, La

Donnerstag



56704 Pizza-Schnitte "Margherita"
KA00001 Salat/Rohkost
KA00002 Dessert
G, G1, (Fi), M, Me, La

Freitag



23602 Vegetarische Kartoffelsuppe
32522 Germknödel "Natur"
32588 Vanillesoße
🐣 S, G, G1, Ei, M, Me, La

Guten
Appetit!

Kita Roßberg, Nierstein Speiseplan 2023/24 16.10. - 20.10.

Allergeninformationen

Menü 4

Mo

23025 Geflügelbällchen in Rahmsoße

Enthält: **Gluten , Weizen , Milch , Milcheiweiß , Laktose , Sellerie , Senf**

32830 Nudelreis

Enthält: **Gluten , Weizen**

32785 Möhren "naturell"

Enthält:

KA00002 Dessert

Enthält:

Di

32438 Gockelchen

Enthält: **Gluten , Weizen**

23810 Stampfkartoffeln

Enthält: **Milch , Milcheiweiß , Laktose**

KA00001 Salat/Rohkost

Enthält:

KA00003 Obst

Enthält:

Mi

23473 Alaska-Seelachsschnitte (aus nachhaltiger Fischwirtschaft) in feiner Tomatensoße

Enthält: **Fisch , Sellerie**

32839 Naturreis

Enthält:

32782 Buttergemüse

Enthält: **Milch , Milcheiweiß , Laktose**

KA00003 Obst

Enthält:

Do

56704 Pizza-Schnitte "Margherita"

Enthält: **Gluten , Weizen , (Fisch) , Milch , Milcheiweiß , Laktose**

KA00001 Salat/Rohkost

Enthält:

KA00002 Dessert

Enthält:

Fr

23602 Vegetarische Kartoffelsuppe

Enthält: **Sellerie**

32522 Germknödel "Natur"

Enthält: **Gluten , Weizen , Eier , Milch , Milcheiweiß , Laktose**

32588 Vanillesoße

Enthält: **Gluten , Weizen , Milch , Milcheiweiß , Laktose**