

Menüwoche 1-8

Montag



23962 Brokkolicremesuppe M, Me, La, S3  
23531 Milchreis  
KA00004 Obstkonserven

Dienstag



23014 Mini-Geflügelbällchen in Soße G, G1, M, Me, La, S  
32839 Naturreis  
KA00001 Salat/Rohkost  
KA00003 Obst

Mittwoch



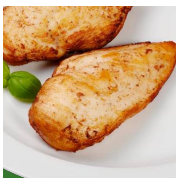
56489 Panierte Fischstäbchen aus Alaska-Seelachs (aus nachhaltiger Fischwirtschaft) G, G1, Fi, M, Me, La  
32809 Salzkartoffeln (BIO)  
23705 Rahmspinat  
KA00002 Dessert

Donnerstag



23359 Mini-Gemüseravioli in Tomatensoße G, G1, Ei, M, La, Me  
KA00001 Salat/Rohkost  
KA00002 Dessert

Freitag



32447 Hähnchenbrustfilet "Natur" M, Me, La, S  
23828 Stampfkartoffeln  
23591 Soße "Gärtnerin Art"  
KA00003 Obst

Guten   
Appetit

## Menüwoche 1-8

### Montag



32433 Chicken-Nuggets  
aus Hähnchenbrust-  
fleisch zusammengefügt  
32809 Salzkartoffeln (BIO)  
23708 Kohlrabigemüse in  
Soße  
KA00002 Dessert



G, G1, M,  
Me, La

### Dienstag



23381 Makkaroniauflauf  
"vegetarisch"  
KA00001 Salat/Rohkost  
KA00003 Obst

G, G1, Ei, M, Me,  
La, S

### Mittwoch



32469 Alaska Seelachs-  
Nuggets (aus nachhaltiger  
Fischwirtschaft) in  
Marinade  
23803 Frühlingspüree  
32785 Möhren "naturell"  
KA00002 Dessert



Fi, M, Me,  
La

### Donnerstag



23770 Veggie-„Bullar"  
Veggie-Bällchen auf Soja- und  
Weizenbasis in Soße  
„Köttbullar Art"  
32839 Naturreis  
KA00001 Salat/Rohkost  
KA00003 Obst

G, G1, Ei, Sb, M,  
Me, La, S

### Freitag



23602 Vegetarische Kar-  
toffelsuppe  
56005 Geflügelbrühwürst-  
chen  
KA00003 Obst




S20, 3

Guten   
Appetit

Menüwoche 1-8


Montag



23023 Geflügelbällchen  
"Junior" in Tomatensoße  G, G1, Sn  
32824 Gnocchi  
KA00003 Obst

Dienstag



56489 Panierte Fischstäb-  
chen aus Alaska-See-  
lachs (aus nachhaltiger  
Fischwirtschaft)  G, G1, Fi,  
M, Me, La,  
S  
23807 Kartoffelgratin  
KA00001 Salat/Rohkost  
KA00002 Dessert

Mittwoch



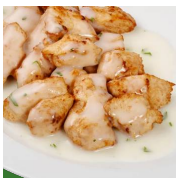
23904 Tomatencremesup-  
pe G, G1, M, Me, 3  
La, S, Ei  
56545 Reibekuchen  
"Hausfrauen Art"  
KA00005 Apfelmus


Donnerstag



32849 Vollkorn-Pennenu-  
deln G, G1, M, Me, La  
32571 Tomaten-Mozzarell-  
la-Soße  
KA00001 Salat/Rohkost  
KA00003 Obst

Freitag



24417 Hähnchenfilets  
"Fresh kick" in heller  
Soße  G, G1, M,  
Me, La  
32839 Naturreis  
32791 Blumenkohl-Brok-  
koli "naturell"  
KA00002 Dessert

Guten   
Appetit

Menüwoche 1-8

Montag



32483 Schlemmerfilet à la française vom Alaska-Seelachs (aus nachhaltiger Fischwirtschaft) (aus Blöcken portioniert)

32809 Salzkartoffeln (BIO)

32779 Buntes Gemüse "naturell"

KA00002 Dessert

 G, G1, Fi,  
Sb, M, La,  
Me

Dienstag



32841 Vollkornspiralnudeln

23577 Vegetarische Bolognese

KA00001 Salat/Rohkost

KA00003 Obst

G, G1, S

Mittwoch



23375 Rührei

23802 Kartoffelpüree

23705 Rahmspinat

KA00002 Dessert

Ei, M, Me, La

Donnerstag




23417 Hähnchenrahmgulasch in einer Geflügelsauce

32839 Naturreis

KA00001 Salat/Rohkost

KA00003 Obst

 M, Me, La,  
S, Sn


Freitag



23648 Graupensuppe mit Rindfleischklößchen

89504 Mini-Brötchen-Mix

KA00003 Obst

 G, G1, G3,  
Ei, S, G4,  
Sb, M, Me,  
La, Se

Guten   
Appetit

**Menüwoche 1-8**

**Montag**



23918 Kichererbsensuppe (BIO)  
32527 Kaiserschmarrn ohne Rosinen (geschnittener Eierpfannkuchen)  
KA00005 Apfelmus

M, Me, La, S, G, 3  
G1, Ei

**Dienstag**



23015 Hackbällchen aus Rindfleisch und Sonnenblumenprotein in Tomatensoße  
56835 Steakhouse frites  
KA00001 Salat/Rohkost  
KA00003 Obst

G, G1, Ei, Sn

**Mittwoch**



23438 Hühnerfrikassee "Frühlings Art"  
32839 Naturreis  
KA00002 Dessert

G, G1, M, Me, La, S

**Donnerstag**



56704 Pizza-Schnitte "Margherita"  
KA00001 Salat/Rohkost  
KA00003 Obst

G, G1, (Fi), M, Me, La

**Freitag**



56482 Bunte Meereswelt geformte Portionen aus Alaska-Seelachs (aus nachhaltiger Fischwirtschaft) paniert  
23828 Stampfkartoffeln  
56751 Blumenkohl in Soße  
KA00002 Dessert

G, G1, (Ei), Fi, (M), (Me), (La), (Sn), M, Me, La

**Guten  
Appetit**

Menüwoche 1-8

Montag



23014 Mini-Geflügelbäll-  
chen in Soße  
23803 Frühlingspüree  
KA00002 Dessert

 G, G1, M,  
Me, La, S

Dienstag



32843 Makkaroni  
32578 Tomatensoße alla  
Italia  
KA00001 Salat/Rohkost  
KA00003 Obst

G, G1, S

Mittwoch




23920 Kürbis-Gemüse-  
Suppe (BIO)  
56814 Gefüllte Kartoffel-  
taschen mit Frischkäse  
KA00003 Obst

M, Me, La

Donnerstag



23477 Alaska-Seelachs-  
schnitte in Senf-Kräuter-  
soße  
32809 Salzkartoffeln (BIO)  
KA00001 Salat/Rohkost  
KA00002 Dessert

 Fi, M, Me,  
La, S, Sn

Freitag



32755 Vegetarischer Rösti  
(Blumenkohl)  
32839 Naturreis  
32570 Gemüsesoße aus  
Pastinake Kürbis und Möhren  
KA00003 Obst


Ei, M, Me, La

Guten   
Appetit

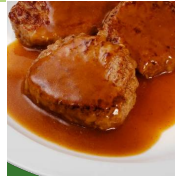
Menüwoche 1-8


Montag



23908 Karottencremesuppe (BIO)  G, G1, M, Me, La, Ei  
32522 Kleine Germknödel "Natur"  
32588 Vanillesoße


Dienstag



23051 Rinderfrikadellen in Bratensoße  G, G1, Ei  
32839 Naturreis  
KA00001 Salat/Rohkost  
KA00003 Obst

Mittwoch



56484 Fische in Knusperpanade aus feinzerkleinertem Alaska-Seelachs (aus nachhaltiger Fischwirtschaft) (geformt)  G, G1, (Ei), Fi, (M), (Me), (La), (Sn), M, Me, La  
23828 Stampfkartoffeln  
32709 Romanesco "naturrell"  
KA00002 Dessert


Donnerstag



23344 Tortelloni-Gratin "Tomate" G, G1, Ei, M, Me, La  
KA00001 Salat/Rohkost  
KA00002 Dessert

Freitag



23432 Putengeschnetzeltes in Rahmsauce mit Gemüse  G, G1, M, Me, La, S, Sn, Ei  
32877 Gebratene Schupfnudeln  
KA00003 Obst

Guten   
Appetit

Menüwoche 1-8

Montag



32540 Eieromelette "Natur" Ei, M, Me, La  
32809 Salzkartoffeln (BIO)  
23705 Rahmspinat  
KA00002 Dessert

Dienstag



23335 Penne-Nudeln in cremiger Tomatensoße G, G1, M, Me, La  
KA00001 Salat/Rohkost  
KA00003 Obst

Mittwoch



23665 Tomatensuppe mit Reis und Rindfleischklößchen G, G1, Ei, G3, G4, Sb, M, Me, La, Se  
89504 Mini-Brötchen-Mix  
KA00003 Obst

Donnerstag



23461 Alaska-Seelachshappen in cremiger Buttersoße aus nachhaltiger Fischwirtschaft G, G1, Fi, M, Me, La  
32839 Naturreis  
KA00001 Salat/Rohkost  
KA00002 Dessert

Freitag



24414 Putenmedaillons in Kräuter-Rahmsoße G, G1, M, Me, La, S, Sn  
94823 Kürbispüree  
KA00003 Obst

Guten   
Appetit

# Kita Dienheim Speiseplan 26-27 18.05. - 24.05.

Allergeninformationen

Menüwoche 1-8

**Mo**

23962 Brokkolicremesuppe  
Enthält: **Milch , Milcheiweiß , Laktose , Sellerie**

23531 Milchreis  
Enthält: **Milch , Milcheiweiß , Laktose**

KA00004 Obstkonserven  
Enthält: keine Allergene gemäß LMIV

**Di**

23014 Mini-Geflügelbällchen in Soße  
Enthält: **Gluten , Weizen , Milch , Milcheiweiß , Laktose , Sellerie**

32839 Naturreis  
Enthält: keine Allergene gemäß LMIV

KA00001 Salat/Rohkost  
Enthält: keine Allergene gemäß LMIV

KA00003 Obst  
Enthält: keine Allergene gemäß LMIV

**Mi**

56489 Panierte Fischstäbchen aus Alaska-Seelachs (aus nachhaltiger Fischwirtschaft)  
Enthält: **Gluten , Weizen , Fisch**

32809 Salzkartoffeln (BIO)  
Enthält: keine Allergene gemäß LMIV

23705 Rahmspinat  
Enthält: **Milch , Milcheiweiß , Laktose**

KA00002 Dessert  
Enthält: **Milch , Laktose , Milcheiweiß**

**Do**

23359 Mini-Gemüseravioli in Tomatensoße  
Enthält: **Gluten , Weizen , Eier**

KA00001 Salat/Rohkost  
Enthält: keine Allergene gemäß LMIV

KA00002 Dessert  
Enthält: **Milch , Laktose , Milcheiweiß**

**Fr**

32447 Hähnchenbrustfilet "Natur"  
Enthält: keine Allergene gemäß LMIV

23828 Stampfkartoffeln  
Enthält: **Milch , Milcheiweiß , Laktose**

23591 Soße "Gärtnerin Art"  
Enthält: **Milch , Milcheiweiß , Laktose , Sellerie**

KA00003 Obst  
Enthält: keine Allergene gemäß LMIV

# Kita Dienheim Speiseplan 26-27 25.05. - 31.05.

Allergeninformationen

Menüwoche 1-8

<b>Mo</b>	32433Chicken-Nuggets aus Hähnchenbrustfleisch zusammengefügt Enthält: <b>Gluten , Weizen</b>
	32809Salzkartoffeln (BIO) Enthält: keine Allergene gemäß LMIV
	23708Kohlrabigemüse in Soße Enthält: <b>Milch , Milcheiweiß , Laktose</b>
	KA00002Dessert Enthält: <b>Milch , Laktose , Milcheiweiß</b>
<b>Di</b>	23381Makkaroniauflauf "vegetarisch" Enthält: <b>Gluten , Weizen , Eier , Milch , Milcheiweiß , Laktose , Sellerie</b>
	KA00001Salat/Rohkost Enthält: keine Allergene gemäß LMIV
	KA00003Obst Enthält: keine Allergene gemäß LMIV
<b>Mi</b>	32469Alaska Seelachs-Nuggets (aus nachhaltiger Fischwirtschaft) in Marinade Enthält: <b>Fisch</b>
	23803Frühlingspüree Enthält: <b>Milch , Milcheiweiß , Laktose</b>
	32785Möhren "naturell" Enthält: keine Allergene gemäß LMIV
	KA00002Dessert Enthält: <b>Milch , Laktose , Milcheiweiß</b>
<b>Do</b>	23770Veggie-„Bullar"   Veggie-Bällchen auf Soja- und Weizenbasis in Soße „Köttbullar Art" Enthält: <b>Gluten , Weizen , Eier , Soja , Milch , Milcheiweiß , Laktose , Sellerie</b>
	32839Nurreis Enthält: keine Allergene gemäß LMIV
	KA00001Salat/Rohkost Enthält: keine Allergene gemäß LMIV
	KA00003Obst Enthält: keine Allergene gemäß LMIV
<b>Fr</b>	23602Vegetarische Kartoffelsuppe Enthält: <b>Sellerie</b>
	56005Geflügelbrühwürstchen Enthält: keine Allergene gemäß LMIV
	KA00003Obst Enthält: keine Allergene gemäß LMIV

# Kita Dienheim Speiseplan 26-27 01.06. - 07.06.

Allergeninformationen

Menüwoche 1-8

**Mo**

23023 Geflügelbällchen "Junior" in Tomatensoße  
Enthält: **Gluten , Weizen , Senf**

32824 Gnocchi  
Enthält: **Gluten , Weizen**

KA00003 Obst  
Enthält: keine Allergene gemäß LMIV

**Di**

56489 Panierte Fischstäbchen aus Alaska-Seelachs (aus nachhaltiger Fischwirtschaft)  
Enthält: **Gluten , Weizen , Fisch**

23807 Kartoffelgratin  
Enthält: **Gluten , Weizen , Milch , Milcheiweiß , Laktose , Sellerie**

KA00001 Salat/Rohkost  
Enthält: keine Allergene gemäß LMIV

KA00002 Dessert  
Enthält: **Milch , Laktose , Milcheiweiß**

**Mi**

23904 Tomatencremesuppe  
Enthält: **Gluten , Weizen , Milch , Milcheiweiß , Laktose , Sellerie**

56545 Reibekuchen "Hausfrauen Art"  
Enthält: **Gluten , Weizen , Eier**

KA00005 Apfelmus  
Enthält: keine Allergene gemäß LMIV

**Do**

32849 Vollkorn-Pennenudeln  
Enthält: **Gluten , Weizen**

32571 Tomaten-Mozzarella-Soße  
Enthält: **Milch , Milcheiweiß , Laktose**

KA00001 Salat/Rohkost  
Enthält: keine Allergene gemäß LMIV

KA00003 Obst  
Enthält: keine Allergene gemäß LMIV

**Fr**

24417 Hähnchenfilets "Fresh kick" in heller Soße  
Enthält: **Gluten , Weizen , Milch , Milcheiweiß , Laktose**

32839 Naturreis  
Enthält: keine Allergene gemäß LMIV

32791 Blumenkohl-Brokkoli "naturell"  
Enthält: keine Allergene gemäß LMIV

KA00002 Dessert  
Enthält: **Milch , Laktose , Milcheiweiß**

# Kita Dienheim Speiseplan 26-27 08.06. - 14.06.

Allergeninformationen

Menüwoche 1-8

**Mo**

32483 Schlemmerfilet à la française vom Alaska-Seelachs (aus nachhaltiger Fischwirtschaft) (aus Blöcken portioniert)

Enthält: **Gluten , Weizen , Fisch , Soja**

32809 Salzkartoffeln (BIO)

Enthält: keine Allergene gemäß LMIV

32779 Bunt Gemüse "naturell"

Enthält: keine Allergene gemäß LMIV

KA00002 Dessert

Enthält: **Milch , Laktose , Milcheiweiß**

**Di**

32841 Vollkornspiralnudeln

Enthält: **Gluten , Weizen**

23577 Vegetarische Bolognese

Enthält: **Gluten , Weizen , Sellerie**

KA00001 Salat/Rohkost

Enthält: keine Allergene gemäß LMIV

KA00003 Obst

Enthält: keine Allergene gemäß LMIV

**Mi**

23375 Rührei

Enthält: **Eier , Milch , Milcheiweiß , Laktose**

23802 Kartoffelpüree

Enthält: **Milch , Milcheiweiß , Laktose**

23705 Rahmspinat

Enthält: **Milch , Milcheiweiß , Laktose**

KA00002 Dessert

Enthält: **Milch , Laktose , Milcheiweiß**

**Do**

23417 Hähnchenrahmgulasch in einer Geflügelsoße

Enthält: **Milch , Milcheiweiß , Laktose , Sellerie , Senf**

32839 Naturreis

Enthält: keine Allergene gemäß LMIV

KA00001 Salat/Rohkost

Enthält: keine Allergene gemäß LMIV

KA00003 Obst

Enthält: keine Allergene gemäß LMIV

**Fr**

23648 Graupensuppe mit Rindfleischklößchen

Enthält: **Gluten , Weizen , Gerste , Eier , Sellerie**

89504 Mini-Brötchen-Mix

Enthält: **Gluten , Weizen , Gerste , Hafer , Soja , Milch , Milcheiweiß , Laktose , Sesam**

KA00003 Obst

Enthält: keine Allergene gemäß LMIV

## Menüwoche 1-8

<b>Mo</b>	23918 Kichererbsensuppe (BIO) Enthält: <b>Milch , Milcheiweiß , Laktose , Sellerie</b>
	32527 Kaiserschmarrn   ohne Rosinen (geschnittener Eierpfannkuchen) Enthält: <b>Gluten , Weizen , Eier , Milch , Milcheiweiß , Laktose</b>
	KA00005 Apfelmus Enthält: keine Allergene gemäß LMIV
<b>Di</b>	23015 Hackbällchen   aus Rindfleisch und Sonnenblumenprotein in Tomatensoße Enthält: <b>Gluten , Weizen , Eier , Senf</b>
	56835 Steakhouse frites Enthält: keine Allergene gemäß LMIV
	KA00001 Salat/Rohkost Enthält: keine Allergene gemäß LMIV
	KA00003 Obst Enthält: keine Allergene gemäß LMIV
<b>Mi</b>	23438 Hühnerfrikassee "Frühlings Art" Enthält: <b>Gluten , Weizen , Milch , Milcheiweiß , Laktose , Sellerie</b>
	32839 Naturreis Enthält: keine Allergene gemäß LMIV
	KA00002 Dessert Enthält: <b>Milch , Laktose , Milcheiweiß</b>
<b>Do</b>	56704 Pizza-Schnitte "Margherita" Enthält: <b>Gluten , Weizen , (Fisch) , Milch , Milcheiweiß , Laktose</b>
	KA00001 Salat/Rohkost Enthält: keine Allergene gemäß LMIV
	KA00003 Obst Enthält: keine Allergene gemäß LMIV
<b>Fr</b>	56482 Bunte Meereswelt, geformte Portionen aus Alaska-Seelachs (aus nachhaltiger Fischwirtschaft), paniert Enthält: <b>Gluten , Weizen , (Eier) , Fisch , (Milch) , (Milcheiweiß) , (Laktose) , (Senf)</b>
	23828 Stampfkartoffeln Enthält: <b>Milch , Milcheiweiß , Laktose</b>
	56751 Blumenkohl in Soße Enthält: <b>Gluten , Weizen , Milch , Milcheiweiß , Laktose</b>
	KA00002 Dessert Enthält: <b>Milch , Laktose , Milcheiweiß</b>

# Kita Dienheim Speiseplan 26-27 22.06. - 28.06.

Allergeninformationen

Menüwoche 1-8

**Mo**

23014 Mini-Geflügelbällchen in Soße  
Enthält: **Gluten , Weizen , Milch , Milcheiweiß , Laktose , Sellerie**

23803 Frühlingspüree  
Enthält: **Milch , Milcheiweiß , Laktose**

KA00002 Dessert  
Enthält: **Milch , Laktose , Milcheiweiß**

**Di**

32843 Makkaroni  
Enthält: **Gluten , Weizen**

32578 Tomatensoße alla Italia  
Enthält: **Sellerie**

KA00001 Salat/Rohkost  
Enthält: keine Allergene gemäß LMIV

KA00003 Obst  
Enthält: keine Allergene gemäß LMIV

**Mi**

23920 Kürbis-Gemüse-Suppe (BIO)  
Enthält: **Milch , Milcheiweiß , Laktose**

56814 Gefüllte Kartoffeltaschen mit Frischkäse  
Enthält: **Milch , Milcheiweiß , Laktose**

KA00003 Obst  
Enthält: keine Allergene gemäß LMIV

**Do**

23477 Alaska-Seelachschnitte in Senf-Kräutersoße  
Enthält: **Fisch , Milch , Milcheiweiß , Laktose , Sellerie , Senf**

32809 Salzkartoffeln (BIO)  
Enthält: keine Allergene gemäß LMIV

KA00001 Salat/Rohkost  
Enthält: keine Allergene gemäß LMIV

KA00002 Dessert  
Enthält: **Milch , Laktose , Milcheiweiß**

**Fr**

32755 Vegetarischer Rösti (Blumenkohl)  
Enthält: **Eier , Milch , Milcheiweiß , Laktose**

32839 Naturreis  
Enthält: keine Allergene gemäß LMIV

32570 Gemüesoße | aus Pastinake, Kürbis und Möhren  
Enthält: **Milch , Milcheiweiß**

KA00003 Obst  
Enthält: keine Allergene gemäß LMIV

## Menüwoche 1-8

**Mo**

23908 Karottencremesuppe (BIO)

Enthält: **Gluten , Weizen , Milch , Milcheiweiß , Laktose**

32522 Kleine Germknödel "Natur"

Enthält: **Gluten , Weizen , Eier , Milch , Milcheiweiß , Laktose**

32588 Vanillesoße

Enthält: **Gluten , Weizen , Milch , Milcheiweiß , Laktose**

**Di**

23051 Rinderfrikadellen in Bratensoße

Enthält: **Gluten , Weizen , Eier**

32839 Naturreis

Enthält: keine Allergene gemäß LMIV

KA00001 Salat/Rohkost

Enthält: keine Allergene gemäß LMIV

KA00003 Obst

Enthält: keine Allergene gemäß LMIV

**Mi**

56484 Fische in Knusperpanade | aus feinzerkleinertem Alaska-Seelachs (aus nachhaltiger Fischwirtschaft) (geformt)

Enthält: **Gluten , Weizen , (Eier) , Fisch , (Milch) , (Milcheiweiß) , (Laktose) , (Senf)**

23828 Stampfkartoffeln

Enthält: **Milch , Milcheiweiß , Laktose**

32709 Romanesco "naturell"

Enthält: keine Allergene gemäß LMIV

KA00002 Dessert

Enthält: **Milch , Laktose , Milcheiweiß**

**Do**

23344 Tortelloni-Gratin "Tomate"

Enthält: **Gluten , Weizen , Eier , Milch , Milcheiweiß , Laktose**

KA00001 Salat/Rohkost

Enthält: keine Allergene gemäß LMIV

KA00002 Dessert

Enthält: **Milch , Laktose , Milcheiweiß**

**Fr**

23432 Putengeschnetzeltes in Rahmsoße mit Gemüse

Enthält: **Gluten , Weizen , Milch , Milcheiweiß , Laktose , Sellerie , Senf**

32877 Gebratene Schupfnudeln

Enthält: **Gluten , Weizen , Eier**

KA00003 Obst

Enthält: keine Allergene gemäß LMIV

# Kita Dienheim Speiseplan 26-27 06.07. - 10.07.


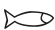

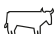



Allergeninformationen

Menüwoche 1-8

<b>Mo</b>	<p>32540 Eieromelette "Natur" Enthält: <b>Eier , Milch , Milcheiweiß , Laktose</b></p> <p>32809 Salzkartoffeln (BIO) Enthält: keine Allergene gemäß LMIV</p> <p>23705 Rahmspinat Enthält: <b>Milch , Milcheiweiß , Laktose</b></p> <p>KA00002 Dessert Enthält: <b>Milch , Laktose , Milcheiweiß</b></p>
<b>Di</b>	<p>23335 Penne-Nudeln in cremiger Tomatensoße Enthält: <b>Gluten , Weizen , Milch , Milcheiweiß , Laktose</b></p> <p>KA00001 Salat/Rohkost Enthält: keine Allergene gemäß LMIV</p> <p>KA00003 Obst Enthält: keine Allergene gemäß LMIV</p>
<b>Mi</b>	<p>23665 Tomatensuppe mit Reis und Rindfleischklößchen Enthält: <b>Gluten , Weizen , Eier</b></p> <p>89504 Mini-Brötchen-Mix Enthält: <b>Gluten , Weizen , Gerste , Hafer , Soja , Milch , Milcheiweiß , Laktose , Sesam</b></p> <p>KA00003 Obst Enthält: keine Allergene gemäß LMIV</p>
<b>Do</b>	<p>23461 Alaska-Seelachshappen in cremiger Buttersoße aus nachhaltiger Fischwirtschaft Enthält: <b>Gluten , Weizen , Fisch , Milch , Milcheiweiß , Laktose</b></p> <p>32839 Naturreis Enthält: keine Allergene gemäß LMIV</p> <p>KA00001 Salat/Rohkost Enthält: keine Allergene gemäß LMIV</p> <p>KA00002 Dessert Enthält: <b>Milch , Laktose , Milcheiweiß</b></p>
<b>Fr</b>	<p>24414 Putenmedaillons   in Kräuter-Rahmsoße Enthält: <b>Gluten , Weizen , Milch , Milcheiweiß , Laktose , Sellerie , Senf</b></p> <p>94823 Kürbispüree Enthält: keine Allergene gemäß LMIV</p> <p>KA00003 Obst Enthält: keine Allergene gemäß LMIV</p>

# Legende

---

	mit Alkohol	E	Erdnüsse
	mit Zutaten vom Fisch	Ei	Eier
	mit Zutaten vom Geflügel	Fi	Fisch
	mit Zutaten vom Rind	G	Gluten
	mit Zutaten vom Schwein	G1	Weizen
	vegetarisch	G2	Roggen
	vegan	G3	Gerste
		G4	Hafer
		G5	Dinkel-Weizen
		G6	Khorasan-Weizen
01	Farbstoff	K	Krebstiere
02	Konservierungsstoff	La	Laktose
03	Antioxidationsmittel	Lp	Lupinen
04	Geschmacksverstärker	M	Milch
06	geschwärzt	Me	Milcheiweiß
07	gewachst	S	Sellerie
08	Phosphat	Sb	Soja
09	Süßungsmittel(n)	Sd	Schwefeldioxid und Sulfite (>10 mg/kg oder 10 mg/l)
10	Zucker(n) und Süßungsmittel(n)	Se	Sesam
11	enth. eine Phenylalaninquelle	Sf	Schalenfrüchte
12	kann bei übermäßigem Verzehr abführend wirken	Sf1	Mandeln
19	koffeinhaltig	Sf2	Haselnüsse
20	Nitritpökelsalz	Sf3	Walnüsse
		Sf4	Kaschunüsse
		Sf5	Pecannüsse
		Sf6	Paranüsse
		Sf7	Pistazien
		Sf8	Macadamia-/Queenslandnüsse
		Sn	Senf
		W	Weichtiere
		()	Kann Spuren enthalten von...