

Menüwoche 1-8

Montag



23962 Brokkolicremesuppe M, Me, La, S3
23531 Milchreis
KA00004 Obstkonserven

Dienstag



23014 Mini-Geflügelbällchen in Soße G, G1, M, Me, La, S
32839 Naturreis
KA00001 Salat/Rohkost
KA00003 Obst

Mittwoch



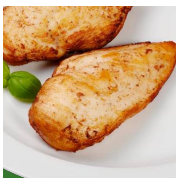
56479 Fisch-Poppers Alaska-Seelachs (aus nachhaltiger Fischwirtschaft) ummantelt mit einer Puffreis-Panade G, G1, G2, G3, G4, (Ei), Fi, (M), (Me), (La), (Sn), M, Me, La
32809 Salzkartoffeln (BIO)
23705 Rahmspinat
KA00002 Dessert

Donnerstag



23359 Mini-Gemüseravioli in Tomatensoße G, G1, Ei, M, La, Me
KA00001 Salat/Rohkost
KA00002 Dessert

Freitag



32447 Hähnchenbrustfilet "Natur" M, Me, La, S
23828 Stampfkartoffeln
23591 Soße "Gärtnerin Art"
KA00003 Obst

**Guten
Appetit**

Menüwoche 1-8

Montag



32433 Chicken-Nuggets
aus Hähnchenbrust-
fleisch zusammengefügt
32809 Salzkartoffeln (BIO)
23708 Kohlrabigemüse in
Soße
KA00002 Dessert

 G, G1, M,
Me, La

Dienstag



23381 Makkaroniauflauf
"vegetarisch"
KA00001 Salat/Rohkost
KA00003 Obst

G, G1, Ei, M, Me,
La, S

Mittwoch



32469 Alaska Seelachs-
Nuggets (aus nachhalti-
ger Fischwirtschaft) in
Marinade
23803 Frühlingspüree
32785 Möhren "naturell"
KA00002 Dessert

 Fi, M, Me,
La

Donnerstag



23770 Veggie-„Bullar"
Veggie-Bällchen auf Soja- und
Weizenbasis in Soße
„Köttbullar Art"
32839 Naturreis
KA00001 Salat/Rohkost
KA00003 Obst

G, G1, Ei, Sb, M,
Me, La, S

Freitag



23602 Vegetarische Kar-
toffelsuppe
56005 Geflügelbrühwürst-
chen
KA00003 Obst

 S20, 3

Guten 
Appetit

Menüwoche 1-8

Montag



23023 Geflügelbällchen
"Junior" in Tomatensoße
32824 Gnocchi
KA00003 Obst

 G, G1, Sn

Dienstag



56489 Panierte Fischstäb-
chen aus Alaska-See-
lachs (aus nachhaltiger
Fischwirtschaft)
23807 Kartoffelgratin
KA00001 Salat/Rohkost
KA00002 Dessert

 G, G1, Fi,
M, Me, La,
S

Mittwoch



23904 Tomatencremesup-
pe
56545 Reibekuchen
"Hausfrauen Art"
KA00005 Apfelmus

G, G1, M, Me, 3
La, S, Ei

Donnerstag



32849 Vollkorn-Pennenu-
deln
32571 Tomaten-Mozzarel-
la-Soße
KA00001 Salat/Rohkost
KA00003 Obst

G, G1, M, Me, La

Freitag



24417 Hähnchenfilets
"Fresh kick" in heller
Soße
32839 Nurreis
32791 Blumenkohl-Brok-
koli "naturell"
KA00002 Dessert

 G, G1, M,
Me, La

Guten 
Appetit

Menüwoche 1-8

Montag



32483 Schlemmerfilet à la française vom Alaska-Seelachs (aus nachhaltiger Fischwirtschaft) (aus Blöcken portioniert)

32809 Salzkartoffeln (BIO)

32779 Buntes Gemüse "naturell"

KA00002 Dessert



G, G1, Fi,
Sb, M, La,
Me

Dienstag



32841 Vollkornspiralnudeln

23577 Vegetarische Bolognese

KA00001 Salat/Rohkost

KA00003 Obst

G, G1, S

Mittwoch



23375 Rührei

23802 Kartoffelpüree

23705 Rahmspinat

KA00002 Dessert

Ei, M, Me, La

Donnerstag



23417 Hähnchenrahmgulasch in einer Geflügelsoße

32839 Naturreis

KA00001 Salat/Rohkost

KA00003 Obst



M, Me, La,
S, Sn

Freitag



23648 Graupensuppe mit Rindfleischklößchen

89504 Mini-Brötchen-Mix

KA00003 Obst



G, G1, G3,
Ei, S, G4,
Sb, M, Me,
La, Se

Guten 
Appetit

Menüwoche 1-8

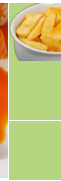
Montag



23918 Kichererbsensuppe (BIO)
32527 Kaiserschmarrn ohne Rosinen (geschnittener Eierpfannkuchen)
KA00005 Apfelmus

M, Me, La, S, G, 3
G1, Ei

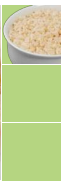
Dienstag



23015 Hackbällchen aus Rindfleisch und Sonnenblumenprotein in Tomatensoße
56835 Steakhouse frites
KA00001 Salat/Rohkost
KA00003 Obst

G, G1, Ei, Sn

Mittwoch



23438 Hühnerfrikassee "Frühlings Art"
32839 Naturreis
KA00002 Dessert

G, G1, M, Me, La, S

Donnerstag



56704 Pizza-Schnitte "Margherita"
KA00001 Salat/Rohkost
KA00003 Obst

G, G1, (Fi), M, Me, La

Freitag



56482 Bunte Meereswelt geformte Portionen aus Alaska-Seelachs (aus nachhaltiger Fischwirtschaft) paniert
23828 Stampfkartoffeln
56751 Blumenkohl in Soße
KA00002 Dessert

G, G1, (Ei), Fi, (M), (Me), (La), (Sn), M, Me, La

**Guten
Appetit**

Menüwoche 1-8

Montag



23014 Mini-Geflügelbäll-
chen in Soße
23803 Frühlingspüree
KA00002 Dessert

 G, G1, M,
Me, La, S

Dienstag



32843 Makkaroni
32578 Tomatensoße alla
Italia
KA00001 Salat/Rohkost
KA00003 Obst

G, G1, S

Mittwoch




23920 Kürbis-Gemüse-
Suppe (BIO)
56814 Gefüllte Kartoffel-
taschen mit Frischkäse
KA00003 Obst

M, Me, La

Donnerstag



23477 Alaska-Seelachs-
schnitte in Senf-Kräuter-
soße
32809 Salzkartoffeln (BIO)
KA00001 Salat/Rohkost
KA00002 Dessert

 Fi, M, Me,
La, S, Sn

Freitag



32755 Vegetarischer Rösti
(Blumenkohl)
32839 Naturreis
32570 Gemüsesoße aus
Pastinake Kürbis und Möhren
KA00003 Obst


Ei, M, Me, La

Guten 
Appetit

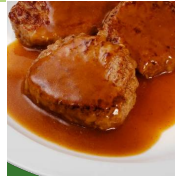
Menüwoche 1-8


Montag



23908 Karottencremesuppe (BIO)  G, G1, M, Me, La, Ei
32522 Kleine Germknödel "Natur"
32588 Vanillesoße


Dienstag



23051 Rinderfrikadellen in Bratensoße  G, G1, Ei
32839 Naturreis
KA00001 Salat/Rohkost
KA00003 Obst

Mittwoch



56484 Fische in Knusperpanade aus feinzerkleinertem Alaska-Seelachs (aus nachhaltiger Fischwirtschaft) (geformt)  G, G1, (Ei), Fi, (M), (Me), (La), (Sn), M, Me, La
23828 Stampfkartoffeln
32709 Romanesco "naturrell"
KA00002 Dessert


Donnerstag



23344 Tortelloni-Gratin "Tomate" G, G1, Ei, M, Me, La
KA00001 Salat/Rohkost
KA00002 Dessert

Freitag



23432 Putengeschnetzeltes in Rahmsauce mit Gemüse  G, G1, M, Me, La, S, Sn, Ei
32877 Gebratene Schupfnudeln
KA00003 Obst

Guten 
Appetit

Menüwoche 1-8

Montag



32540 Eieromelette "Natur" Ei, M, Me, La
32809 Salzkartoffeln (BIO)
23705 Rahmspinat
KA00002 Dessert

Dienstag



23335 Penne-Nudeln in cremiger Tomatensoße G, G1, M, Me, La
KA00001 Salat/Rohkost
KA00003 Obst

Mittwoch



23665 Tomatensuppe mit Reis und Rindfleischklößchen G, G1, Ei, G3, G4, Sb, M, Me, La, Se
89504 Mini-Brötchen-Mix
KA00003 Obst

Donnerstag



23461 Alaska-Seelachshappen in cremiger Buttersoße aus nachhaltiger Fischwirtschaft G, G1, Fi, M, Me, La
32839 Naturreis
KA00001 Salat/Rohkost
KA00002 Dessert

Freitag



24414 Putenmedaillons in Kräuter-Rahmsoße G, G1, M, Me, La, S, Sn
94823 Kürbispüree
KA00003 Obst

Guten 
Appetit

Kita Nierstein Speiseplan 26-27 18.05. - 24.05.

Allergeninformationen

Menüwoche 1-8

Mo

23962 Brokkolicremesuppe
Enthält: **Milch , Milcheiweiß , Laktose , Sellerie**

23531 Milchreis
Enthält: **Milch , Milcheiweiß , Laktose**

KA00004 Obstkonserven
Enthält: keine Allergene gemäß LMIV

Di

23014 Mini-Geflügelbällchen in Soße
Enthält: **Gluten , Weizen , Milch , Milcheiweiß , Laktose , Sellerie**

32839 Naturreis
Enthält: keine Allergene gemäß LMIV

KA00001 Salat/Rohkost
Enthält: keine Allergene gemäß LMIV

KA00003 Obst
Enthält: keine Allergene gemäß LMIV

Mi

56479 Fisch-Poppers | Alaska-Seelachs (aus nachhaltiger Fischwirtschaft) ummantelt mit einer Puffreis-Panade
Enthält: **Gluten , Weizen , Roggen , Gerste , Hafer , (Eier) , Fisch , (Milch) , (Milcheiweiß) , (Laktose) , (Senf)**

32809 Salzkartoffeln (BIO)
Enthält: keine Allergene gemäß LMIV

23705 Rahmspinat
Enthält: **Milch , Milcheiweiß , Laktose**

KA00002 Dessert
Enthält: **Milch , Laktose , Milcheiweiß**

Do

23359 Mini-Gemüseravioli in Tomatensoße
Enthält: **Gluten , Weizen , Eier**

KA00001 Salat/Rohkost
Enthält: keine Allergene gemäß LMIV

KA00002 Dessert
Enthält: **Milch , Laktose , Milcheiweiß**

Fr

32447 Hähnchenbrustfilet "Natur"
Enthält: keine Allergene gemäß LMIV

23828 Stampfkartoffeln
Enthält: **Milch , Milcheiweiß , Laktose**

23591 Soße "Gärtnerin Art"
Enthält: **Milch , Milcheiweiß , Laktose , Sellerie**

KA00003 Obst
Enthält: keine Allergene gemäß LMIV

Kita Nierstein Speiseplan 26-27 25.05. - 31.05.

Allergeninformationen

Menüwoche 1-8

Mo

32433 Chicken-Nuggets aus Hähnchenbrustfleisch zusammengefügt

Enthält: **Gluten , Weizen**

32809 Salzkartoffeln (BIO)

Enthält: keine Allergene gemäß LMIV

23708 Kohlrabigemüse in Soße

Enthält: **Milch , Milcheiweiß , Laktose**

KA00002 Dessert

Enthält: **Milch , Laktose , Milcheiweiß**

Di

23381 Makkaroniauflauf "vegetarisch"

Enthält: **Gluten , Weizen , Eier , Milch , Milcheiweiß , Laktose , Sellerie**

KA00001 Salat/Rohkost

Enthält: keine Allergene gemäß LMIV

KA00003 Obst

Enthält: keine Allergene gemäß LMIV

Mi

32469 Alaska Seelachs-Nuggets (aus nachhaltiger Fischwirtschaft) in Marinade

Enthält: **Fisch**

23803 Frühlingspüree

Enthält: **Milch , Milcheiweiß , Laktose**

32785 Möhren "naturell"

Enthält: keine Allergene gemäß LMIV

KA00002 Dessert

Enthält: **Milch , Laktose , Milcheiweiß**

Do

23770 Veggie-„Bullar" | Veggie-Bällchen auf Soja- und Weizenbasis in Soße „Köttbullar Art"

Enthält: **Gluten , Weizen , Eier , Soja , Milch , Milcheiweiß , Laktose , Sellerie**

32839 Naturreis

Enthält: keine Allergene gemäß LMIV

KA00001 Salat/Rohkost

Enthält: keine Allergene gemäß LMIV

KA00003 Obst

Enthält: keine Allergene gemäß LMIV

Fr

23602 Vegetarische Kartoffelsuppe

Enthält: **Sellerie**

56005 Geflügelbrühwürstchen

Enthält: keine Allergene gemäß LMIV

KA00003 Obst

Enthält: keine Allergene gemäß LMIV

Kita Nierstein Speiseplan 26-27 01.06. - 07.06.

Allergeninformationen

Menüwoche 1-8

Mo

23023 Geflügelbällchen "Junior" in Tomatensoße
Enthält: **Gluten , Weizen , Senf**

32824 Gnocchi
Enthält: **Gluten , Weizen**

KA00003 Obst
Enthält: keine Allergene gemäß LMIV

Di

56489 Panierte Fischstäbchen aus Alaska-Seelachs (aus nachhaltiger Fischwirtschaft)
Enthält: **Gluten , Weizen , Fisch**

23807 Kartoffelgratin
Enthält: **Gluten , Weizen , Milch , Milcheiweiß , Laktose , Sellerie**

KA00001 Salat/Rohkost
Enthält: keine Allergene gemäß LMIV

KA00002 Dessert
Enthält: **Milch , Laktose , Milcheiweiß**

Mi

23904 Tomatencremesuppe
Enthält: **Gluten , Weizen , Milch , Milcheiweiß , Laktose , Sellerie**

56545 Reibekuchen "Hausfrauen Art"
Enthält: **Gluten , Weizen , Eier**

KA00005 Apfelmus
Enthält: keine Allergene gemäß LMIV

Do

32849 Vollkorn-Pennenudeln
Enthält: **Gluten , Weizen**

32571 Tomaten-Mozzarella-Soße
Enthält: **Milch , Milcheiweiß , Laktose**

KA00001 Salat/Rohkost
Enthält: keine Allergene gemäß LMIV

KA00003 Obst
Enthält: keine Allergene gemäß LMIV

Fr

24417 Hähnchenfilets "Fresh kick" in heller Soße
Enthält: **Gluten , Weizen , Milch , Milcheiweiß , Laktose**

32839 Naturreis
Enthält: keine Allergene gemäß LMIV

32791 Blumenkohl-Brokkoli "naturell"
Enthält: keine Allergene gemäß LMIV

KA00002 Dessert
Enthält: **Milch , Laktose , Milcheiweiß**

Kita Nierstein Speiseplan 26-27 08.06. - 14.06.

Allergeninformationen

Menüwoche 1-8

Mo

32483 Schlemmerfilet à la française vom Alaska-Seelachs (aus nachhaltiger Fischwirtschaft) (aus Blöcken portioniert)

Enthält: **Gluten , Weizen , Fisch , Soja**

32809 Salzkartoffeln (BIO)

Enthält: keine Allergene gemäß LMIV

32779 Buntes Gemüse "naturell"

Enthält: keine Allergene gemäß LMIV

KA00002 Dessert

Enthält: **Milch , Laktose , Milcheiweiß**

Di

32841 Vollkornspiralnudeln

Enthält: **Gluten , Weizen**

23577 Vegetarische Bolognese

Enthält: **Gluten , Weizen , Sellerie**

KA00001 Salat/Rohkost

Enthält: keine Allergene gemäß LMIV

KA00003 Obst

Enthält: keine Allergene gemäß LMIV

Mi

23375 Rührei

Enthält: **Eier , Milch , Milcheiweiß , Laktose**

23802 Kartoffelpüree

Enthält: **Milch , Milcheiweiß , Laktose**

23705 Rahmspinat

Enthält: **Milch , Milcheiweiß , Laktose**

KA00002 Dessert

Enthält: **Milch , Laktose , Milcheiweiß**

Do

23417 Hähnchenrahmgulasch in einer Geflügelsoße

Enthält: **Milch , Milcheiweiß , Laktose , Sellerie , Senf**

32839 Naturreis

Enthält: keine Allergene gemäß LMIV

KA00001 Salat/Rohkost

Enthält: keine Allergene gemäß LMIV

KA00003 Obst

Enthält: keine Allergene gemäß LMIV

Fr

23648 Graupensuppe mit Rindfleischklößchen

Enthält: **Gluten , Weizen , Gerste , Eier , Sellerie**

89504 Mini-Brötchen-Mix

Enthält: **Gluten , Weizen , Gerste , Hafer , Soja , Milch , Milcheiweiß , Laktose , Sesam**

KA00003 Obst

Enthält: keine Allergene gemäß LMIV

Kita Nierstein Speiseplan 26-27 15.06. - 21.06.

Allergeninformationen

Menüwoche 1-8

Mo

23918 Kichererbsensuppe (BIO)

Enthält: **Milch , Milcheiweiß , Laktose , Sellerie**

32527 Kaiserschmarrn | ohne Rosinen (geschnittener Eierpfannkuchen)

Enthält: **Gluten , Weizen , Eier , Milch , Milcheiweiß , Laktose**

KA00005 Apfelmus

Enthält: keine Allergene gemäß LMIV

Di

23015 Hackbällchen | aus Rindfleisch und Sonnenblumenprotein in Tomatensoße

Enthält: **Gluten , Weizen , Eier , Senf**

56835 Steakhouse frites

Enthält: keine Allergene gemäß LMIV

KA00001 Salat/Rohkost

Enthält: keine Allergene gemäß LMIV

KA00003 Obst

Enthält: keine Allergene gemäß LMIV

Mi

23438 Hühnerfrikassee "Frühlings Art"

Enthält: **Gluten , Weizen , Milch , Milcheiweiß , Laktose , Sellerie**

32839 Naturreis

Enthält: keine Allergene gemäß LMIV

KA00002 Dessert

Enthält: **Milch , Laktose , Milcheiweiß**

Do

56704 Pizza-Schnitte "Margherita"

Enthält: **Gluten , Weizen , (Fisch) , Milch , Milcheiweiß , Laktose**

KA00001 Salat/Rohkost

Enthält: keine Allergene gemäß LMIV

KA00003 Obst

Enthält: keine Allergene gemäß LMIV

Fr

56482 Bunte Meereswelt, geformte Portionen aus Alaska-Seelachs (aus nachhaltiger Fischwirtschaft), paniert

Enthält: **Gluten , Weizen , (Eier) , Fisch , (Milch) , (Milcheiweiß) , (Laktose) , (Senf)**

23828 Stampfkartoffeln

Enthält: **Milch , Milcheiweiß , Laktose**

56751 Blumenkohl in Soße

Enthält: **Gluten , Weizen , Milch , Milcheiweiß , Laktose**

KA00002 Dessert

Enthält: **Milch , Laktose , Milcheiweiß**

Kita Nierstein Speiseplan 26-27 22.06. - 28.06.

Allergeninformationen

Menüwoche 1-8

Mo

23014 Mini-Geflügelbällchen in Soße
Enthält: **Gluten , Weizen , Milch , Milcheiweiß , Laktose , Sellerie**

23803 Frühlingspüree
Enthält: **Milch , Milcheiweiß , Laktose**

KA00002 Dessert
Enthält: **Milch , Laktose , Milcheiweiß**

Di

32843 Makkaroni
Enthält: **Gluten , Weizen**

32578 Tomatensoße alla Italia
Enthält: **Sellerie**

KA00001 Salat/Rohkost
Enthält: keine Allergene gemäß LMIV

KA00003 Obst
Enthält: keine Allergene gemäß LMIV

Mi

23920 Kürbis-Gemüse-Suppe (BIO)
Enthält: **Milch , Milcheiweiß , Laktose**

56814 Gefüllte Kartoffeltaschen mit Frischkäse
Enthält: **Milch , Milcheiweiß , Laktose**

KA00003 Obst
Enthält: keine Allergene gemäß LMIV

Do

23477 Alaska-Seelachschnitte in Senf-Kräutersoße
Enthält: **Fisch , Milch , Milcheiweiß , Laktose , Sellerie , Senf**

32809 Salzkartoffeln (BIO)
Enthält: keine Allergene gemäß LMIV

KA00001 Salat/Rohkost
Enthält: keine Allergene gemäß LMIV

KA00002 Dessert
Enthält: **Milch , Laktose , Milcheiweiß**

Fr

32755 Vegetarischer Rösti (Blumenkohl)
Enthält: **Eier , Milch , Milcheiweiß , Laktose**

32839 Naturreis
Enthält: keine Allergene gemäß LMIV

32570 Gemüesoße | aus Pastinake, Kürbis und Möhren
Enthält: **Milch , Milcheiweiß**

KA00003 Obst
Enthält: keine Allergene gemäß LMIV

Kita Nierstein Speiseplan 26-27 29.06. - 05.07.

Allergeninformationen

Menüwoche 1-8

Mo

23908 Karottencremesuppe (BIO)

Enthält: **Gluten , Weizen , Milch , Milcheiweiß , Laktose**

32522 Kleine Germknödel "Natur"

Enthält: **Gluten , Weizen , Eier , Milch , Milcheiweiß , Laktose**

32588 Vanillesoße

Enthält: **Gluten , Weizen , Milch , Milcheiweiß , Laktose**

Di

23051 Rinderfrikadellen in Bratensoße

Enthält: **Gluten , Weizen , Eier**

32839 Naturreis

Enthält: keine Allergene gemäß LMIV

KA00001 Salat/Rohkost

Enthält: keine Allergene gemäß LMIV

KA00003 Obst

Enthält: keine Allergene gemäß LMIV

Mi

56484 Fische in Knusperpanade | aus feinzerkleinertem Alaska-Seelachs (aus nachhaltiger Fischwirtschaft) (geformt)

Enthält: **Gluten , Weizen , (Eier) , Fisch , (Milch) , (Milcheiweiß) , (Laktose) , (Senf)**

23828 Stampfkartoffeln

Enthält: **Milch , Milcheiweiß , Laktose**

32709 Romanesco "naturell"

Enthält: keine Allergene gemäß LMIV

KA00002 Dessert

Enthält: **Milch , Laktose , Milcheiweiß**

Do

23344 Tortelloni-Gratin "Tomate"

Enthält: **Gluten , Weizen , Eier , Milch , Milcheiweiß , Laktose**

KA00001 Salat/Rohkost

Enthält: keine Allergene gemäß LMIV

KA00002 Dessert

Enthält: **Milch , Laktose , Milcheiweiß**

Fr

23432 Putengeschnetzeltes in Rahmsauce mit Gemüse

Enthält: **Gluten , Weizen , Milch , Milcheiweiß , Laktose , Sellerie , Senf**

32877 Gebratene Schupfnudeln

Enthält: **Gluten , Weizen , Eier**

KA00003 Obst

Enthält: keine Allergene gemäß LMIV


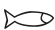

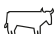



Kita Nierstein Speiseplan 26-27 06.07. - 10.07.

Allergeninformationen

Menüwoche 1-8

Mo	32540 Eieromelette "Natur" Enthält: Eier , Milch , Milcheiweiß , Laktose
	32809 Salzkartoffeln (BIO) Enthält: keine Allergene gemäß LMIV
	23705 Rahmspinat Enthält: Milch , Milcheiweiß , Laktose
	KA00002 Dessert Enthält: Milch , Laktose , Milcheiweiß
Di	23335 Penne-Nudeln in cremiger Tomatensoße Enthält: Gluten , Weizen , Milch , Milcheiweiß , Laktose
	KA00001 Salat/Rohkost Enthält: keine Allergene gemäß LMIV
	KA00003 Obst Enthält: keine Allergene gemäß LMIV
Mi	23665 Tomatensuppe mit Reis und Rindfleischklößchen Enthält: Gluten , Weizen , Eier
	89504 Mini-Brötchen-Mix Enthält: Gluten , Weizen , Gerste , Hafer , Soja , Milch , Milcheiweiß , Laktose , Sesam
	KA00003 Obst Enthält: keine Allergene gemäß LMIV
Do	23461 Alaska-Seelachshappen in cremiger Buttersoße aus nachhaltiger Fischwirtschaft Enthält: Gluten , Weizen , Fisch , Milch , Milcheiweiß , Laktose
	32839 Naturreis Enthält: keine Allergene gemäß LMIV
	KA00001 Salat/Rohkost Enthält: keine Allergene gemäß LMIV
	KA00002 Dessert Enthält: Milch , Laktose , Milcheiweiß
Fr	24414 Putenmedaillons in Kräuter-Rahmsoße Enthält: Gluten , Weizen , Milch , Milcheiweiß , Laktose , Sellerie , Senf
	94823 Kürbispüree Enthält: keine Allergene gemäß LMIV
	KA00003 Obst Enthält: keine Allergene gemäß LMIV

Legende

	mit Alkohol	E	Erdnüsse
	mit Zutaten vom Fisch	Ei	Eier
	mit Zutaten vom Geflügel	Fi	Fisch
	mit Zutaten vom Rind	G	Gluten
	mit Zutaten vom Schwein	G1	Weizen
	vegetarisch	G2	Roggen
	vegan	G3	Gerste
		G4	Hafer
		G5	Dinkel-Weizen
		G6	Khorasan-Weizen
01	Farbstoff	K	Krebstiere
02	Konservierungsstoff	La	Laktose
03	Antioxidationsmittel	Lp	Lupinen
04	Geschmacksverstärker	M	Milch
06	geschwärzt	Me	Milcheiweiß
07	gewachst	S	Sellerie
08	Phosphat	Sb	Soja
09	Süßungsmittel(n)	Sd	Schwefeldioxid und Sulfite (>10 mg/kg oder 10 mg/l)
10	Zucker(n) und Süßungsmittel(n)	Se	Sesam
11	enth. eine Phenylalaninquelle	Sf	Schalenfrüchte
12	kann bei übermäßigem Verzehr abführend wirken	Sf1	Mandeln
19	koffeinhaltig	Sf2	Haselnüsse
20	Nitritpökelsalz	Sf3	Walnüsse
		Sf4	Kaschunüsse
		Sf5	Pecannüsse
		Sf6	Paranüsse
		Sf7	Pistazien
		Sf8	Macadamia-/Queenslandnüsse
		Sn	Senf
		W	Weichtiere
		()	Kann Spuren enthalten von...